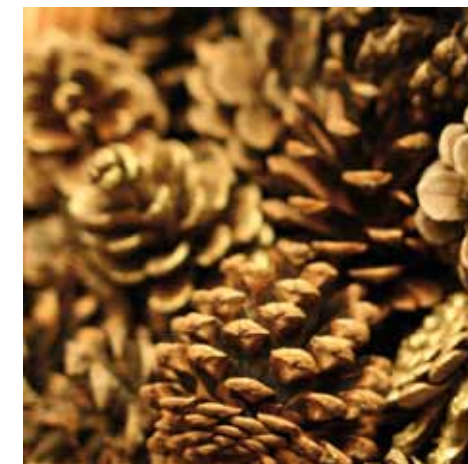


MAISON DE LUMIÈRE TOUT SIMPLEMENT

La langue française, pourtant si riche, ne propose aucun mot pour décrire précisément un tel projet : à mi chemin de la villa traditionnelle et de la véranda, cette "maison de lumière" entièrement vitrée représente pourtant un modèle idéal pour l'habitat du futur. Tout simplement. Largement en avance sur son temps, cette réalisation répond déjà aux exigences à venir matérialisées dans le concept de bâtiment basse consommation.



Crédit photos : SO WHAT ARCHITECTURE – R. SPRANG





2

DES APPORTS SOLAIRES EXTRÊMEMENT BÉNÉFIQUES



Cette spacieuse villa de 170 mètres carrés se dore au soleil méditerranéen du Languedoc. Récemment construite selon des normes BBC (Bâtiment Basse Consommation), elle affiche un bilan thermique particulièrement positif : sa consommation énergétique est sensiblement inférieure aux ratios retenus pour la RT 2012 à la suite des Grenelle de l'Environnement (moins de 50 kWh/m²/an), ce qui classe cette réalisation en catégorie A dans l'échelle de performance énergétique.

Le projet conçu par l'architecte Ursula Perrier (So What Architecture à Montpellier) fait la part belle aux façades vitrées : l'impact des apports solaires d'hiver est particulièrement conséquent sur le bilan thermique global de la maison. Il s'agit là d'une construction qui intègre déjà les exigences du nouveau coefficient Bbio inclus dans la RT 2012. Le système de chauffage à basse température par le sol, alimenté par une pompe à chaleur air/eau, n'est guère sollicité que par les nuits les plus fraîches, selon le constat fait par les propriétaires eux-mêmes. Pour garantir un bon confort thermique d'été, le concepteur a fait preuve de sagacité en prévoyant des façades vitrées en fort retrait de la toiture. L'ombrage des pièces est ainsi assuré aux

heures les plus chaudes de la journée, sans recourir à des solutions d'occultation par stores ou brise-soleil. Les menuiseries aluminium (gamme Satin Road de Profils Systèmes) ont été installées par l'entreprise Actuel Fermetures. L'esthétique de ces châssis présente un design remarquable : finesse des profilés, coloris très élégants, encastrement des seuils de coulissants dans le sol, insertion des profils hauts dans le plénum du faux plafond, etc.

Les châssis coulissants de la gamme Satin Road de Profils Systèmes présentent des caractéristiques optimales en matière de comportement thermique : coefficient $U_w = 1.5$ pour un facteur solaire de 0.55 (en double vitrage). De telles performances offrent une isolation extrême et favorisent parallèlement les apports solaires très bénéfiques. D'autre part, cette gamme permet la réalisation d'ouvrants de grandes dimensions (jusqu'à 3 mètres de haut) et coulissants à galandage particulièrement esthétiques et pratiques.

La gamme Satin Road a d'ailleurs été saluée par les professionnels lors des derniers salons Batimat et Equip'Baie, qui lui ont décerné plusieurs trophées du design et de la performance.

Cette magnifique villa contemporaine, dont le budget total reste d'ailleurs très raisonnable (à peine plus de 1.000€m²), intègre ainsi parfaitement le concept de véranda, considérée ici comme pièce de lumière de haut confort et d'agrément visuel incomparable...



3



4

1. Les façades vitrées en retrait sont protégées du soleil
2. Les verrières offrent des vues splendides sur la nature
3. Un détail très esthétique : les baies encastrées
4. Les apports solaires sont intelligemment exploités
5. Le bilan thermique global s'avère très satisfaisant



5



© Edouard Hannoteaux

— **Christophe Derré**
PROFILS SYSTÈMES

“ Nous garantissons la totale
satisfaction du client final ”

Gammiste concepteur de systèmes constructifs et producteur de profilés aluminium, Profils Systèmes se distingue par une stratégie d'innovation permanente : ses gammes de châssis fixes, coulissants ou à frappe comptent parmi les meilleures du marché en termes de performances thermiques et acoustiques. Ces produits se signalent également par une esthétique résolument contemporaine. Les profilés de la gamme Satin Road sont proposés en de nombreuses finitions : coloris Eclats métalliques, effet bois Maohé, finition Terra Cigala (touché sablé et granité) ainsi que dans toutes les couleurs de la palette RAL. Ils peuvent aussi bénéficier de la bicolouration pour harmoniser différemment les tons intérieurs et extérieurs. Tous les laquages réalisés par Profils Systèmes répondent bien entendu aux labels Qualanod, Qualicoat ou Qualimarine suivant le cas. Certaines gammes seront garanties jusqu'à 20 ans dès le deuxième semestre 2011.

« Pour mettre en œuvre nos produits dans les meilleures conditions, nos clients et nos partenaires disposent d'un service technique toujours disponible mais nous les soutenons aussi par une présence commerciale efficace afin de garantir la totale satisfaction de leurs propres clients » observe Christophe Derré, directeur général de Profils Systèmes et pilote du réseau des Menuisiers Certifiés.



L'alu isole... et même très bien

Uw jusqu'à 1.0 W/m²k sur les fenêtres*, Uw jusqu'à 1.1 W/m²k sur les baies coulissantes*

Profils
SYSTEMES

L'alu naturellement

Pour toutes vos réalisations aluminium dans le respect de notre Charte de Qualité, contactez votre Menuisier Certifié Profils Systèmes : www.profil-systemes.com

MENUISIER CERTIFIÉ **Profils**
SYSTEMES

*Sw = 0.50 avec triple vitrage - Profils Systèmes, une société du groupe Corialis