

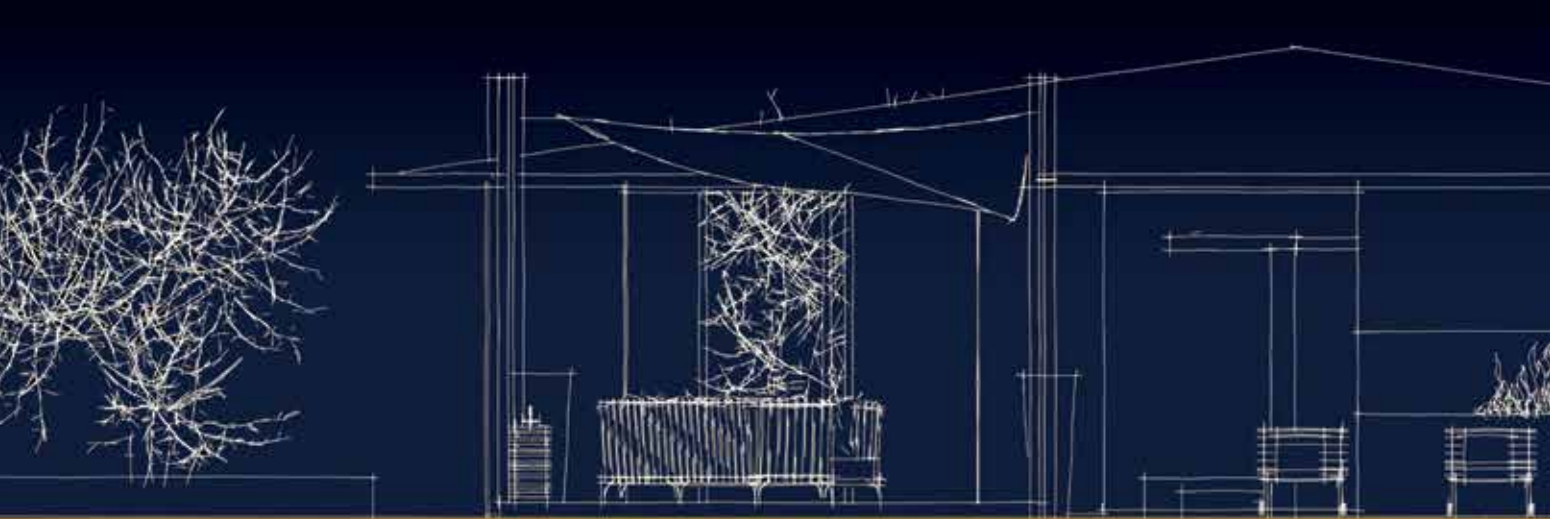
décor&sens

MAGAZINE // HABITAT // DÉCORATION // ART DE VIVRE
ÉDITION ÉTÉ 2016 - OFFERT

W
T

ESCAPADE
LE HAMEAU DES BAUX

DOSSIER
Réinventer sa piscine



SAINT CLEMENT DE RIVIERE



"LES HAUTS DE BELLEVUE"

12 PARCELLES D'EXCEPTION

Environnement sécurisé • Situation proche de Montpellier • Vues exceptionnelles



06 12 28 40 11 - www.ggl-groupe.com

09 50 88 11 11 - www.lewisa.com

Le sur-mesure par excellence

Dressings - Bureaux - Bibliothèques - Aménagements personnalisés

Pour que ranger soit un plaisir. QUADRO conçoit des solutions haut-de-gamme pour un espace de rangement personnalisé, aux volumes optimisés, bien organisés et raffinés. Réalisé sur-mesure par nos artisans ébénistes, chaque mobilier participe discrètement à la décoration et s'ajuste au millimètre à l'architecture des lieux.

Fabrication 100% française

QUADRO MONTPELLIER
181, place Ernest Granier ■ Port Marianne
09 67 05 26 26

www.quadro.fr

quadro
LE RANGEMENT SUR MESURE

BROCHET
INTEGRATEUR

présente



 **HEOS**
BY DENON

**ÉCOUTEZ CE QUE VOUS AIMEZ,
PARTOUT OÙ VOUS LE SOUHAITEZ.**

HEOS est un système audio multiroom sans fil qui vous permet de contrôler aisément votre musique depuis n'importe quelle pièce de chez vous. Tout ce dont vous avez besoin c'est au moins une enceinte HEOS et son application dédiée gratuite.

**VENEZ DÉCOUVRIR HEOS BY DENON EN DÉMONSTRATION DANS NOTRE SHOWROOM
NOUS SOMMES LÀ POUR RÉPONDRE À TOUTES VOS QUESTIONS.**

www.brochetdomotique.com

DOMOTIQUE - AUDIO-VIDEO - SALLE CINEMA PRIVÉE

SHOWROOM

sur rendez-vous uniquement

57, Avenue Alfred Sauvy - ZAC de l'aéroport

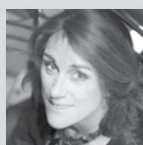
34470 Pérols

Intégrateur domotique et audiovisuel

Téléphone : 04 66 88 95 28

contact@brochetdomotique.com

www.brochetdomotique.com



Isabelle Aubailly



Cécilia Caussé



Nathalie Lyon-Caen



Juliana de Giacomi

Édito!

Les instants couleurs, les verts, les jaunes, les bleus de cet été qui pointe doucement son nez.

On a envie de sable chaud, d'eau salée, de journées longues à deviner la nuit.

Une seule idée : vous offrir des moments de pur bonheur les pieds en éventail à Rhodes dans le plus bel hôtel bohème de cette saison, les yeux rivés vers les bleus de la piscine du Hameau des Baux.

Un numéro sous le signe des couleurs et des saveurs de notre sud préféré.

Merci pour votre fidélité et surtout profitez... et plongez dans l'été.

Isabelle

Nous remercions particulièrement :

Chloé Gibert, Clhoé Miotto

Dir. de la publication : Isabelle Aubailly

Attachée commerciale : Cécilia Caussé

Rédactrice en chef : Isabelle Aubailly

Relation partenaires : Juliana de Giacomi

Conception graphique : Nathalie Lyon-Caen

Créatrice d'ambiance : Eve Marcorelles

Édition Été 2016 :

25/05/2016 au 25/09/2016

Photo couverture : Papier-peint Scrubber, design by Christian Benini - Out system by

Wall&decò - www.wallanddeco.com -

A retrouver chez Volum - Montpellier

Contact et informations :

▸ Isabelle : 06 66 70 42 20

▸ Cécilia : 06 81 01 52 84

▸ Juliana : 06 10 15 82 25

contact@decoresens-mag.fr

www.decoresens-mag.fr

Retrouvez-nous sur :

Décor&sens

decoresens_mag

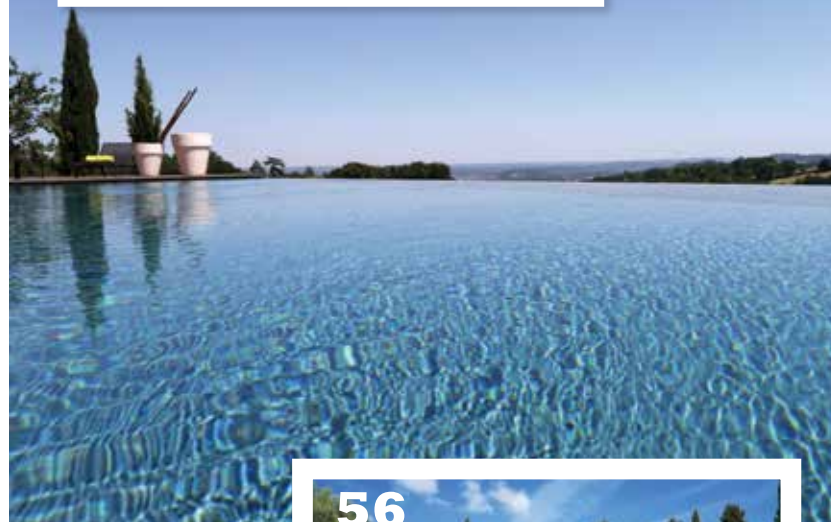
Impression : Pure Impression

Périodicité Bimestriel



24

33



56



66

sommaire

|||| 24 VOYAGE
Casa Cook

|||| 32 DOSSIER
Réinventer sa piscine

|||| 56 ESCAPADE
Le Hameau des Baux

|||| 66 SOUTH TRIP
Uzès



décor&sens 360 rue Louis Pasteur 34790 Grabels

Protection juridique INPI : 093661885 // Dépôt légal : à parution // n°issn : 2105 1666

Toute reproduction du titre, des textes, des articles ou photographies, totale ou partielle publiée dans Décor&Sens est interdite sans accord préalable.

La rédaction n'est pas responsable des textes, illustrations, photographies et contenu des publicités qui lui sont communiqués par leurs auteurs.

SWIMMING COOL

Comme un poisson dans l'eau



MAISONS DU MONDE - COUSSINS FISH
29,99 €
www.maisonsdumonde.com

LA BOUGIE FRANÇAISE - Bougies
Pot de fleurs XL à la citronnelle - 69 €
www.bougies-la-francaise.com



Escale tropicale



Boire la tasse, tout en déco !

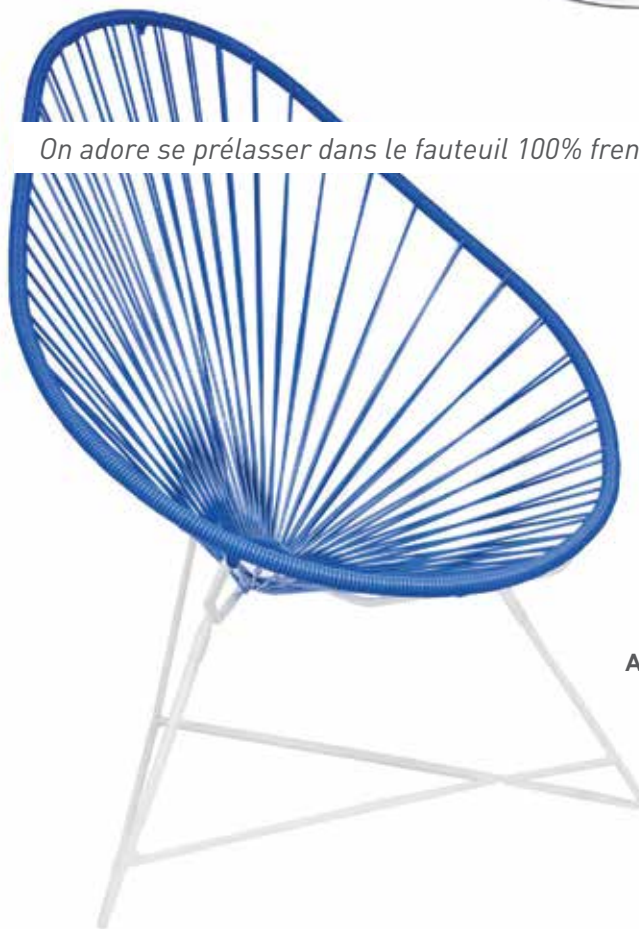
TWOTHIRDS - MUG BALEINE

18 €

www.twothirds.com



On adore se prélasser dans le fauteuil 100% frenchy !



Bronzette chic !

INOÛTOOSH

Fouta Timeo

55 €

METROPOLITAN

30 rue Foch

à Montpellier

ACAPULCO BOQA

A partir de 299 €

LA SUITE

Espace HUBERT

Av. Georges Frêche

à Pérols



Les pieds dans l'eau

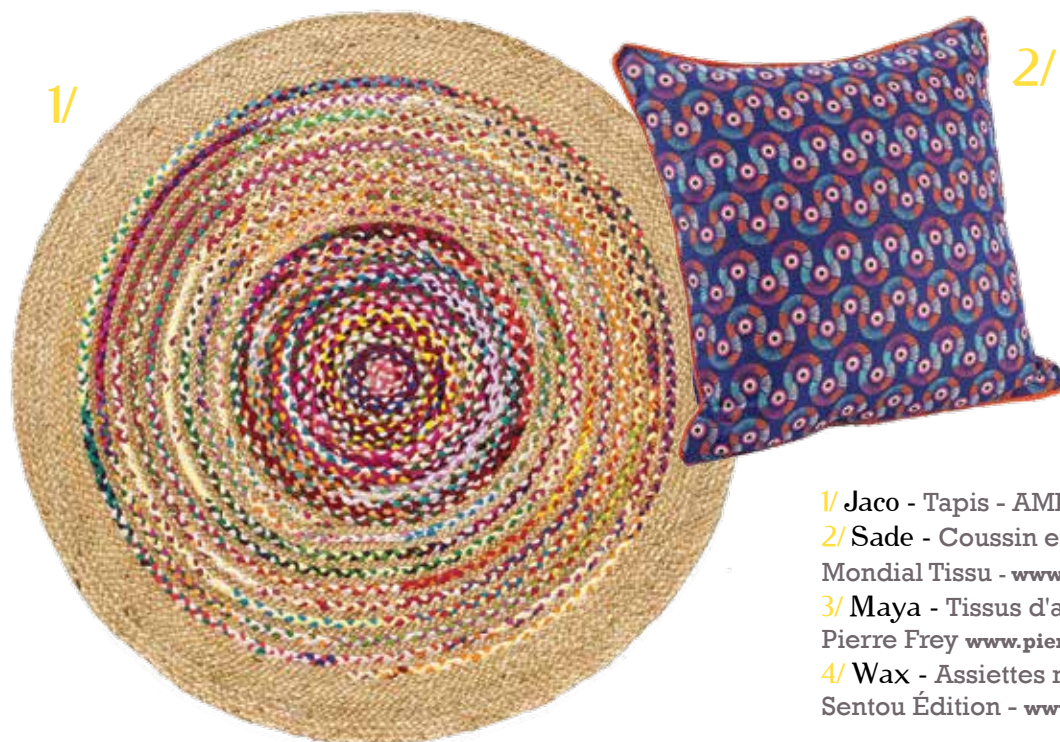


BENSIMON

Tennis bicolor

35 €

www.bensimon.com



- 1/ Jaco - Tapis - AMPM - www.laredoute.fr
- 2/ Sade - Coussin en tissu wax Mondial Tissu - www.mondialtissus.fr
- 3/ Maya - Tissus d'ameublement Pierre Frey www.pierrefrey.com
- 4/ Wax - Assiettes mélanine Sentou Édition - www.sentou.fr

Le wax, aussi appelé « tissu africain », est un textile de coton ciré. Les cires utilisées forment des motifs très variés et colorés ! En vogue cet été, l'inspiration wax et ses imprimés africain se déclinent sur tout le mobilier : coussins, papier peint, tapis... L'esprit ethnique chic envahi notre petite maison.

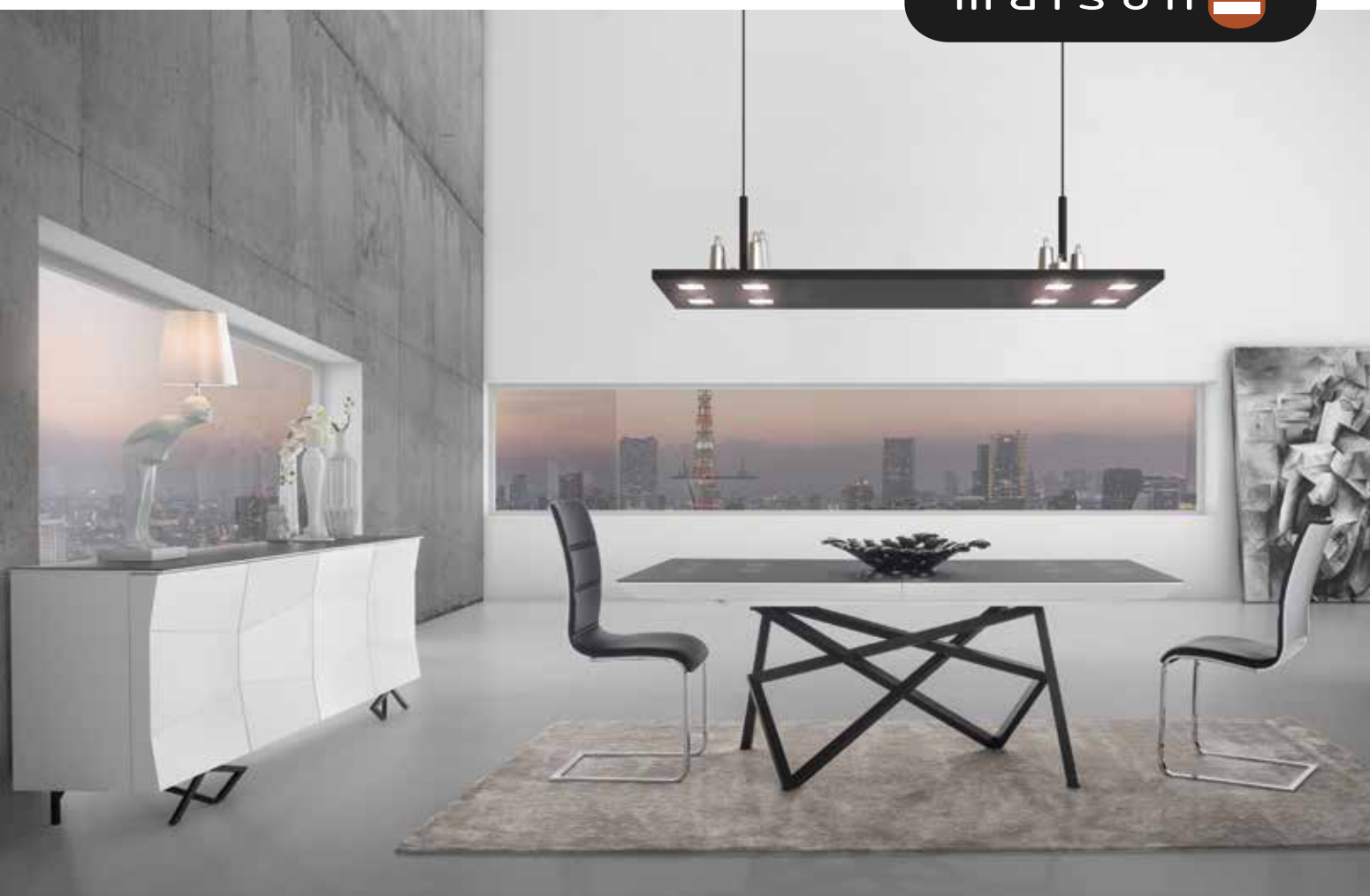
Wax

inspiration



3/

LE NOUVEL ESPACE
DESIGN ET DÉCO DE MONTPELLIER



XXL MAISON
Le Sorriech - 34970 Lattes - Tél. : 04 67 42 50 86 - montpellier@xxl.fr
www.xxl.fr



VEGETABLES...

Graft - Série de couverts jetables et biodégradables. Les formes et les textures sont inspirées par des légumes. Projet de la designer chinoise **Deng Qiyun**.

& FRUITS

Yunyeen Yong, designer australien, a conçu pour la marque (fictive) "Jooze" des briques de jus de fruits aux formes étonnantes et aux couleurs vives www.yunyeen.com



graphique gourmet

* par Eve Marcorelles

Livre *Initiation au design culinaire* de **Sonia Verguet** / Édition Eyrolles



ARTY

Ces précieuses feuilles de Nori sont délicatement découpées au laser, conception de l'entreprise japonaise **Umino**.



LÉGER COMME DE L'EAU

Une goutte de rosée en provenance du Japon, **le Raindrop cake** est composé d'eau minérale, de sucre et d'agar-agar. Déjà distribuée aux Etats-unis, cette "pâtisserie" va bientôt arriver chez nous !

**LES
PUCES
DU
DESIGN**

ÉDITION LA GRANDE MOTTE # 01



Commission Design Plus Paris & Les Pucés du Design / gilles & olivier Myrman / Ateliers graphiques & studio 49



30 JUIN > 03 JUILLET 2016

POINT ZÉRO / 34280 LA GRANDE MOTTE / ENTRÉE 4€
INFOS ET RÉSERVATION DES BILLETS SUR WWW.PUCESDUDESIGN.COM



ELLE
DÉCORATION



home FASHION NEWS

décor&sens

marie claire
Maison.com



Plateau cuivre ananas
BLOOMINGVILLE



Robe longue en maille abeille,
Raining - MAJE



Derby cuir semelle compensée cuivrée, Pamina - ÉRAM

Vanille

Pieds de table en épingle rose Édith
ATELIER RIPATON



Assiette, collection Bath of Colour - NON SANS RAISON

Suspension Ombrelle, design by Jocelyn Deris
LA CORBEILLE ÉDITIONS

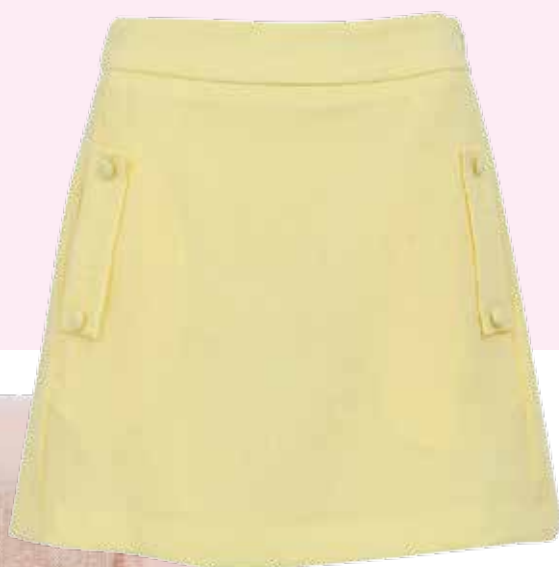


Bracelet jonc motif feuillage,
Vitoria - AGATHA



Jupe trapèze sixties - HOME PARADISE

fraise



Top jaune imprimé pois
I CODE by IKKS



Linge de lit, Ensemble
SCAPA

INSPIRATION NATURE

SALON CÔTÉ SUD
du 3 au 6 juin 2016



Chaque année nous prenons plaisir à flâner au Salon Côté Sud à Aix en Provence. Le Parc Jourdan est magnifique au début de l'été, quand la chaleur commence à se faire sentir et que les allées se parent de jolies tentes blanches et de jardins éphémères.

Nous aimons découvrir les nouveautés Made in Sud, sentir et goûter les plats aux épices multiples, se rafraîchir sous les platanes en dégustant un café glacé !

Depuis 18 ans déjà, le salon Vivre Côté Sud s'impose comme le rendez-vous de référence pour tous ceux, professionnels et grand public, qui s'intéressent à la décoration et à l'art de vivre « Made in Méditerranée ». D'année en année, tout un art de vivre est mis en scène avec brio autour d'un thème et le salon propose un concentré d'idées pour la maison, la décoration, le jardin...

« Inspiration nature » pour la 18^e édition

Cette année, le Salon met en scène la Nature ! Sa beauté et sa diversité sont une source inépuisable d'inspiration. Ingénieurs, architectes, designers, peintres, poètes... tous l'observent et l'interprètent.

Elle s'exprime dans les jardins, les matériaux, l'éco-conception, sur les tissus, les papiers peints, les tapis, dans les tons des peintures, dans les formes organiques d'une lampe ou d'un meuble, la ligne d'une céramique, à travers des saveurs empreintes de naturalité...



Les animations à ne pas manquer

- *Les rendez-vous coaching déco*

CÔTÉ SUD mettra en place des coaching déco pour répondre à vos questions d'aménagement ou encore pour trouver des solutions couleurs et matières. Sur réservation.

- Le coaching jardin

L'agence Thomas Gentilini mettra son expertise à votre disposition pour vous conseiller dans vos projets d'aménagement de jardin ou de terrasse.

- Côté Sud Projets - Dédié aux professionnels

Décorateurs, architectes et porteurs de projets accueillent The Decoralist : une réunion de grands éditeurs de tissus autour d'une animation à vivre en live !

- *Une conversation*

Chaque jour, assistez à une conférence informelle : venez découvrir les nouvelles tendances hôtelières, rénover une maison d'hôte et la faire connaître via les réseaux sociaux, scénariser et éclairer votre jardin...

- Des démonstrations culinaires

Anne Garabedian, amoureuse inconditionnelle de la cuisine du Sud, a élaboré spécialement un nouveau programme !

- Des talents singuliers tout autour du bassin et des scénographies

Orchestrées par Muriel Gauthier (styliste à Côté Sud), les scénographies aborderont le bassin avec un espace inspiré du thème du salon « Une irrésistible envie de nature... et de vert ».

Prendrons place dans ce décor imaginé les tables Trèfles d'Airborne, quelques nuances de verts de Ressource, les tissus « d'après nature » de Pierre Frey, Rubelli ou Dominique Kieffer, les vases Tropicus et Ficus d'Arcade, les macramés nouvelle génération de Boboboom... et bien d'autres meubles et objets d'inspiration nature !

SALON CÔTÉ SUD

Aix-en-Provence, Parc Jourdan

du vendredi 3 au lundi 6 juin 2016

De 10h à 23h le vendredi, 10h à 21h le samedi,

10h à 20h le dimanche, 10h à 18h le lundi

Entrée : 10 euros – Tarif réduit : 7 euros

www.vivrecotesud.fr

infos@vivrecotesud.fr

Store banne BRUSTOR B-25



PROMOTION

sur les pergolas
et moteur gratuit sur les stores bannes
(voir conditions en magasin)

LA VIE À L'EXTÉRIEUR

PERGOLAS BIOCLIMATIQUES* - STORES BANNES - SCREENS

* Lames orientables entièrement automatisées • Screens ZIP intégrés, éclairage LED, chauffage, capteur pluie... en option.



Pergola BRUSTOR B-200



DEPUIS
1980

FERNANDEZ FERMETURE



RD 613 Saint-Jean-de-Védas | 04 67 69 06 07 | www.fernandez-fermeture.com



Ilot et jambage en Quartz Silestone, coloris
Blanco Zeus, finition polie épaisseur 8 cm

Le granit et le quartz reviennent sur le devant de la scène. Aussi élégants l'un que l'autre, ces matériaux nobles et résistants sont travaillés avec un design résolument contemporain et resteront des pièces uniques comme le prouvent les dernières réalisations de la marbrerie MCM. La gamme "Dekton", par ses qualités techniques, les plus performantes actuellement sur le marché révolutionne le travail de la marbrerie et apporte la sécurité dans vos cuisines. La tendance minérale à suivre !

Marbrerie d'art et décoration depuis 30 ans

CUISINES ■ SALLES DE BAIN ■ ESCALIER ■ MOBILIER ■ PISCINES



Plan double vasques : Blanco Zeus 15 cm d'épaisseur
Sol et cabine douche : Unsui - Habillage mural : Gedatsu

La salle de bain devient salon et MCM vous aide à réaliser vos pièces d'eau avec beaucoup de talent et d'expertise. Écoute, créativité et savoir-faire sont la garantie de toute l'équipe de la marbrerie MCM !

Marbrerie MCM

120, chemin de Bentenac

34130 Mauguio

Tél. : 04 67 29 36 42

www.marbrerie-mcm.com

MARIEN MAS 1 8 8 0

Mobilier contemporain

Architecture d'intérieur 3D - Conception de cuisines






MARIEN MAS

135, rue Roland Garros,

34130 Manguio

TÉL. : 04 67 99 32 96

Retrouvez-nous sur :   

www.marienmas.fr


LEOLUX

FontanaArte

fatboy
produced by

airborne®

burov.
LE SENSO DES VALUERS

cattelan
italia

CANAPES DUVIER
Au-delà du temps et des modes

NOVAMOBILI

VOLUM

CARRELAGE
SALLE DE BAIN
PARQUET
MENUISERIE
PEINTURE
DÉCORATION

LE LINER
PÉROLS

Crédit photo / MC LUCAT

SHOWROOM VOLUM - LE LINER - 2656 AV. GEORGES FRÊCHE - 34470 PÉROLS
OUVERT DU LUNDI AU SAMEDI DE 10H À 19H

T.04 99 13 14 15
volum-showroom.fr

VOLUM, une marque du groupe UNION-MATÉRIAUX

SÉLECTION **V O** **L U M**

Bonbonne en verre
couleur vert clair.
Diam. : 19,5cm,
hauteur : 28,5cm
Prix : 33 € TTC



Cadre en chêne avec illustration palme au crayon
Taille 65 x 65 cm / Prix : 64 € TTC



Coussin en lin vert pastel
avec petits pompons cousus tout autour
Taille : 30 x 50 cm
Prix : 44,90 € TTC



Lampe murale en métal laqué gris clair,
bras et fixation en laiton.
Diam. : 31 cm, longueur : 104 cm,
E27, max. 40 watt, câble : 2,5 m
Prix : 330 € TTC



Canapé look rétro, tissu en coton gris clair et pieds en chêne teinté.
P.82 x L.202 x H. 78cm, hauteur pieds : 20 cm
Prix : 1581 € TTC

Arthur Bonnet

Du made in France, des belles matières qui donnent de la noblesse aux meubles et aux accessoires, un design contemporain et des professionnels à votre écoute. La salle de bain Arthur Bonnet devient une vraie pièce à vivre dans laquelle on aime prendre soin de soi.



ARTHUR BONNET - MONTPELLIER

2656 avenue Georges Frêche - 34470 Pérols - Tél. : 04 67 81 85 30 - www.montpellier-arthur-bonnet.com

La maison



colorée

Osez les couleurs dans la déco, c'est tendance !



Près de la grande bleue, lignes droites et épurées, la maison de Sophie et Christophe s'inscrit dans une histoire de famille joyeuse et emplie de couleurs. Propriétaires du terrain, les heureux parents de trois jeunes enfants désiraient une maison toute simple, proche de la plage et ouverte sur l'extérieur. L'agence d'architecture So What a imaginé ces cubes en L où lumière et végétation ne font qu'un. Le cube supérieur en léger porte-à-faux par rapport au cube inférieur permet une terrasse ombragée et protégée face au jardin. L'entrée spectaculaire donne le ton : deux murs immenses orange et gris dessinent un tableau contemporain aux reflets changeants selon l'ensoleillement.

Sophie et Christophe ont voulu une maison très fonctionnelle, simple et chaleureuse. Les pièces de vie regardent la nature et toutes les baies vitrées peuvent s'ouvrir pour prolonger la vie les pieds dans le gazon.

Ils aiment les couleurs vives, alors, comme un prolongement de leurs envies un mur de couleur, un meuble, un objet apportent son caractère à la pièce.

Le canapé vert gazon, le guéridon jaune citron offrent au salon de la gaieté et mettent en valeur le sol de résine sombre et les murs blancs.

Le vert anis du mur de la cuisine associé au bois clair et aux meubles laqués blancs, donne une note de fraîcheur et de bien-être à l'espace. Les enfants aiment s'y retrouver pour mettre les mains dans la farine et préparer leurs premiers gâteaux !

« Cette maison lumineuse, facile à vivre nous a donné l'envie de faire entrer la couleur chez nous pour apporter à la vie encore plus de piments. »



Les couleurs dans votre intérieur

Les couleurs donnent aux pièces de la personnalité : des teintes primaires ou des contrastes marqués sont capables de créer une atmosphère passionnelle. Au contraire, des tonalités douces confèrent une élégance plus discrète, mais toujours harmonieuse. Pour décorer une pièce, réfléchissez à vos besoins personnels et aux sensations que vous souhaitez y trouver. Le choix des couleurs en dépendra !

1. C'est une règle élémentaire dans la décoration : n'associez jamais plus de trois couleurs dans une même pièce si vous souhaitez un rendu harmonieux. Le mélange de quatre couleurs ou plus donne une impression de confusion. La bonne astuce : Pour marier trois couleurs sans se tromper, l'une des idées consiste à jouer avec les camaïeux. Du rose pâle peut être associé avec un ton intermédiaire, comme le framboise et valorisé par une touche de fushia. Mixer plusieurs couleurs d'une même teinte, dans trois intensités, est un moyen sûr de ne pas se tromper.

2. Osez une couleur affirmée au mur. Si vous hésitez encore pour cette solution, optez plutôt pour l'effet coloris apporté par des objets déco et des accessoires (coussins, tableaux, plantes, vases...).

3. Certains mariages de couleurs sont délicats : Le vert et rouge, le violet et jaune, le bleu et l'orange, par exemple car ces couples de couleurs s'opposent. Attention, en faisant ces choix pensant que ce sont des couleurs complémentaires, vous risquez d'être déçu par le résultat.

Les bonnes astuces : si on ne maîtrise pas les couleurs, laissez-vous guider par des mariages issus de la nature, comme le lin, la corde, la ficelle ou le bois, avec des tons un peu plus vifs, rouge pétard et lin, bleu roi et lin, etc. Cette astuce fonctionne pratiquement à tous les coups !

Le blanc aura toujours la côte dans n'importe quelle ambiance. Avoir une base neutre reste une valeur sûre. Cette couleur évoque la pureté et la perfection, elle apporte de la luminosité, agrandit les pièces et garantit la mise en



ECHELLE 34[®]

L'ECHELLE EUROPEENNE

Les spécialistes de la hauteur



COLLECTION ESCALIERS ET GARDE-CORPS

HALL D'EXPO - CONSEIL - DÉCO - SERVICE



valeur du mobilier et des objets. Voilà une façon de sublimer les espaces en toute simplicité !

4. La couleur par le détail : sur un mur vert par exemple, faites courir un liseré rouge. Tout est une question de dosage et de nuance. Appliquer une couleur sur un mur avec une couleur différente sur le contour d'une porte, peut créer un effet surprenant et original. Faire des bandes sur un pan de mur, peut donner une touche graphique et ludique.

Insérer une couleur dans une pièce sans tenir compte des couleurs déjà existantes, du mobilier ou de la déco, peut entraîner un piètre résultat. Prenez en compte l'ensemble de l'ambiance, sans oublier les couleurs de votre papier peint, de votre canapé, de vos rideaux et de vos tableaux. Ces éléments servent de référence. On décline ensuite une gamme de couleurs et de tonalités en fonction des teintes en évidence.

Avec ces conseils et ces photos inspirantes, impossible de vous tromper lors du choix de votre palette de couleurs !



ZAC Mas de Grille
455, rue Renaudot
34430 SAINT JEAN DE VEDAS

☎ 04 67 27 09 09

📠 04 67 27 09 10

@ weiss@echelle-europeenne.com

www.echelle-europeenne.com

CASA COOK

OU L'ESPRIT BOHÈME ON THE BEACH !





Photos : Georg Roske

En mai 2016, Casa Cook découvre sur l'île de Rhodes un concept totalement dans l'air du temps : le Beach hôtel bohème, une nouvelle façon de voyager dans les îles grecques.

Une architecture minimaliste à la décoration intérieure bien pensée : des meubles design et une décoration très éclectique qui s'adresse à des jeunes urbains en quête de nature et d'authenticité.

Cet hôtel s'adresse uniquement aux voyageurs soucieux de calme et de bien-être.

Local, authentique et artisanal sont les valeurs portées par une partie de la population actuelle qui recherche une vie plus simple, ouverte sur les autres et auxquels les vacances doivent apporter un enrichissement intellectuel, culturel et spirituel.

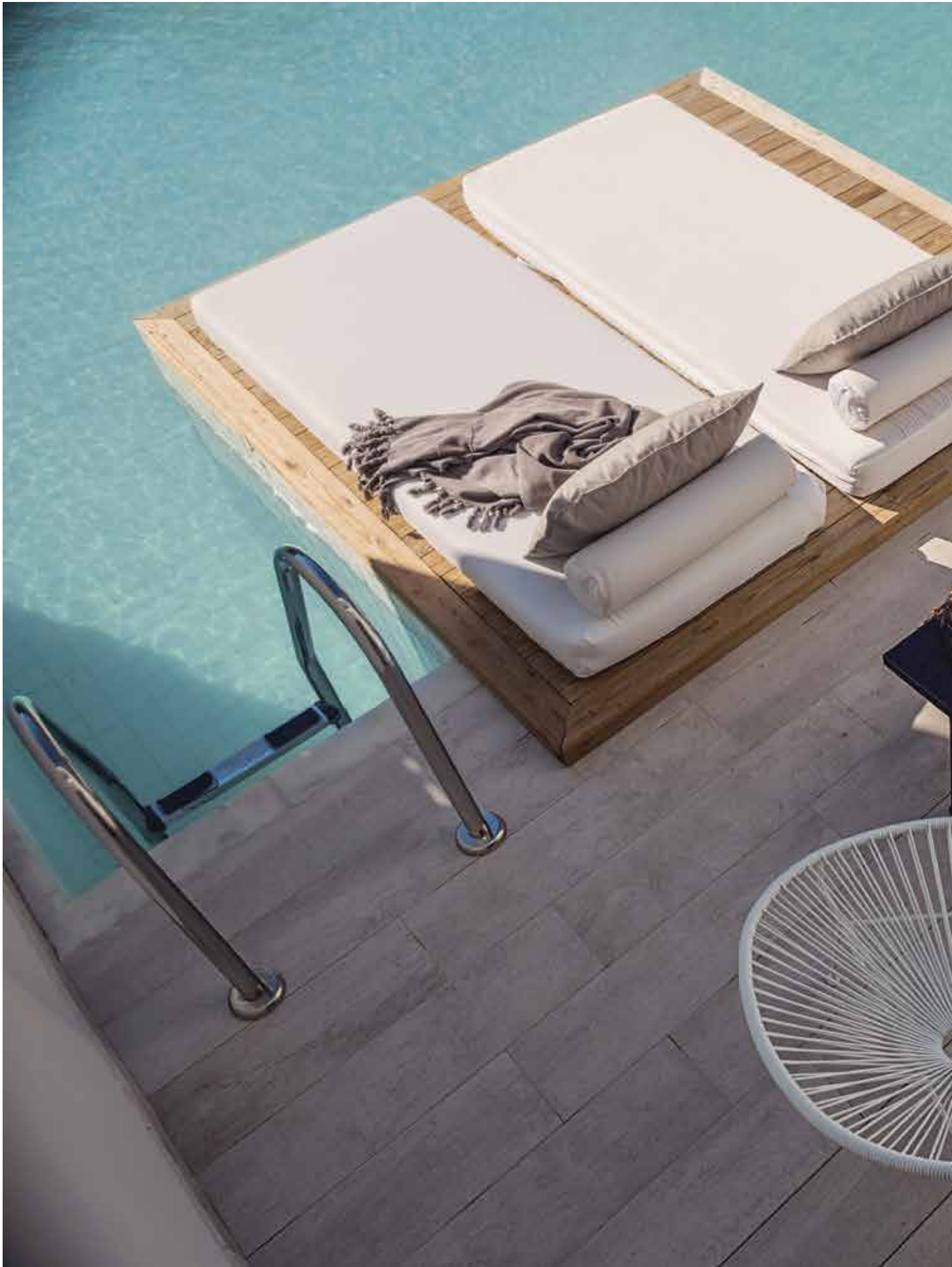
La marque Casa Cook a été créée par Michael Schickinger, le directeur de l'agence de design Lambs&Lions à Berlin.

L'hôtel de Rhodes a été conçu par l'architecte grecque Vana Pernariv et la designer Annabell Kutucu. Ce premier établissement se trouve près du petit village de Kolympia sur la côte ouest de Rhodes à quelques mètres de la plage.

Les structures d'un blanc pur sont posées sur un sol aride et nu. Le contraste est saisissant entre la pureté de l'hôtel et l'environnement presque hostile du lieu.

Des jardins luxuriants, des piscines aux eaux claires, des chemins de promenade ombragés, des plages de bois chaleureuses et des pergolas habillent l'ensemble et présagent des moments uniques. C'est une vie dedans-dehors créée par l'architecture très ouverte sur le paysage et qui permet à ceux qui le désirent de se retrouver dans des salons lounge, au bar, au restaurant ou près de la principale piscine. Des tables d'hôtes immenses en bois brut invitent les gens à se rencontrer alors que des hamacs et baignoires permettent de se retrouver seul pour méditer, lire, rêver.







Les matières comme le bois ou les textiles naturels se mélangent avec beaucoup de goût aux objets artisanaux, aux peintures et aux coussins fait main. Un design bohème qui permet de mettre en scène du mobilier fabriqué sur place et des artisans oubliés : le hippy chic 2016 !

Toutes les chambres et suites donnent sur un plan d'eau. La décoration intérieure garde le caractère des pièces de vie de l'hôtel : de larges lits en bois habillés de lin et de coton aux teintes naturelles. Couleurs de terre, de ciel et d'eau pour vivre des instants simples et inoubliables.

La déco, douce et inspirante est choisie avec soin : tabourets de bois brut, panier en osier, miroir suspendu, draps de bain frangés et coussins graphiques.

La terrasse de chaque chambre au bord de l'eau offre une vue unique sur le paysage environnant : un hamac et des fauteuils confortables permettent de vivre dehors jour et nuit !

Casa Cook veut développer une nouvelle façon de découvrir un pays, de voyager et l'hôtel propose de longs apéritifs au coucher de soleil sur les belles tables d'hôtes, des séances de cinéma en plein air et des soirées avec orchestre de jazz ou DJ. Enfin pour les sportifs, il y a une salle de gymnastique toute équipée avec coachs privés et cours de yoga sur les terrasses en extérieur.

L'île de Rhodes est une île aux mille secrets et Casa Cook vous fait découvrir ses principales merveilles comme le site de Tsambika, les tavernes locales pour déguster les poissons du jour, les plages où le kite-surfing est à la mode, les artisans les plus talentueux de l'île. Des circuits à vélo sont organisés pour découvrir l'intérieur de l'île loin des touristes et des plages.

Enfin on ne peut pas parler de Casa Cook sans parler de sa cuisine, inspirée de la culture locale et qui provient exclusivement de producteurs grecs. Le poisson, les fruits et légumes, tout est cuisiné sur place et dans un esprit léger rempli de saveurs et de bien-être.

Casa Cook veut être le porte parole d'une nouvelle génération de voyageurs un peu design, un peu nature, un peu décontracté et... beaucoup en vacances !

CASA COOK HOTEL

Ouverture en mai 2016

Rhodes - Grèce

www.casacook.com





#Design #meublier #luminaires #high-tech #accessoires #Bijoux #lifestyle #home #décoration #inspiration #original

METROPOLITAN

CONCEPT STORE ART & DESIGN



Rejoignez-nous dans un univers original au coeur de Montpellier, et découvrez les créations de designers et jeunes éditeurs de la déco et du design
Made in France



> www.metropolitan-ad.com



30, rue Foch - 34000 MONTPELLIER
04.67.67.18.70
Ouvert Le lundi de 14h à 18h30
Du Mardi au Samedi, de 10h à 18h45





Réinventer sa piscine

Les beaux jours approchent et avec eux reviennent nos envies de flâner, de faire ce qu'il nous plaît et surtout de se prélasser au bord d'une piscine aux eaux transparentes...

Qu'elle soit un havre de paix et de lecture, un espace de pique-nique, de sieste ou de rêveries, la piscine est pensée comme un prolongement de la maison et une véritable pièce de vie, bien plus qu'un simple lieu de baignade.

Écologique, intégrée à votre maison et jardin, la piscine est le centre de toutes les attentions ces dernières années.

L'esprit piscine - AquaReve

Conception : James-Basson / Photo : Capcrea.fr

www.esprit-piscine.fr



Réalisation Carré Bleu
Nuances de Bleus à Trans en Provence (83)
 Architecte : Frédéric Mana / Photographe : François Deladerrière
www.piscines-carrebleu.fr

En 15 ans, le nombre de piscines en France a plus que doublé. La préservation de l'environnement constitue l'un des aspects clés auquel les spécialistes de la piscine sont particulièrement attentifs. Ils conduisent ainsi une véritable « révolution durable » pour s'orienter vers la piscine « basse consommation ». En 30 ans, le volume d'eau nécessaire au remplissage d'une piscine moyenne a été divisé par trois, la consommation d'énergie annuelle nécessaire à la filtration par 4 et celle des chauffages par plus de 9. Entre évolution des techniques, formation des professionnels et sensibilisation des utilisateurs : les facteurs d'amélioration sont nombreux pour poursuivre le mouvement.

Le fonctionnement et l'entretien de la piscine de demain respecteront les nouvelles normes européennes tout en étant simplifiées grâce à la gestion des tâches à distance et à leur automatisme.

Les grands bassins de nage des années 80 ont progressivement laissé place à des piscines plus petites, davantage orientées vers les activités ludiques que les

grandes longueurs. On retrouve aujourd'hui des piscines dans les petits jardins et plus seulement dans de grandes propriétés. La démocratisation des piscines, a, en effet, été de pair avec la réduction de leur taille. De plus, les hors-sol, qui sont en général plus petites que les piscines enterrées, sont obligatoirement livrées avec un système de filtration depuis l'instauration de la norme « piscine en kit ». Une obligation qui permet d'économiser beaucoup d'eau.

Construire une piscine en l'intégrant dans son environnement et en accord avec le style architectural de la maison, fait partie aujourd'hui des besoins principaux exprimés par les particuliers. Cette demande, de plus en plus présente, induit la sollicitation naturelle d'architectes pour réaliser des piscines haut de gamme uniques qui jouent un rôle central et constituent le point de convergence de l'habitat.

Lors de sa création, l'architecte pense aux différents éléments constituant la piscine : les structures, les matériaux et les technologies et accessoires à utiliser pour accorder l'ambiance extérieure et intérieure de la maison.



FUSIONNER AVEC LA NATURE

Natural Open Space Biossun, une architecture bioclimatique 100 % française, s'adapte à vos patios, pool-house et balcons avec son large choix possible, 300 teintes et finitions, tous les atouts sont réunis.

biossun[®]
NATURAL OPEN SPACE

LPB LA PERGOLA BIOSSUN • 1115 RUE HÉLÈNE BOUCHER • 34130 MAUGUIO
TÉL. : 04 34 22 51 34
WWW.BIOSSUN.COM



Piscine naturelle - Living Pool - Lars Schellheimer © biotop-natural-pool.com

Les dernières avancées technologiques

Les traitements de l'eau

Les professionnels vont continuer leurs actions de conseil auprès des propriétaires de piscines pour leur fournir toutes les informations nécessaires à un usage raisonné des produits de traitement. Leur utilisation peut, en effet, être réduite d'un tiers avec un bon équilibre de l'eau.

Autre piste d'amélioration réside dans le perfectionnement du pilotage automatique des électrolyseurs et des pompes doseuses capables d'adapter l'injection de chlore en fonction de différents paramètres : nombre de baigneurs, température de l'eau, etc.

Les filtrations

Les professionnels de la piscine étudient de nombreuses pistes pour augmenter les capacités de filtration, tout en diminuant la consommation énergétique des systèmes. Ils comptent ainsi continuer à réduire la taille des moteurs des pompes à filtration, améliorer la préfiltration pour empêcher les impuretés d'arriver dans la filtration, etc. La domotique a également un rôle très important à jouer en permettant de piloter électroniquement et donc précisément le temps de filtration, le lavage des filtres... en fonction de différents paramètres. Ces systèmes d'automatisation complexes sont apparus récemment sur le marché afin de piloter à distance et précisément le traitement de l'eau du bassin.

Les systèmes de chauffage

Dans les années à venir, les systèmes de chauffage vont devenir de plus en plus écologiques, pour préserver l'environnement en limitant les consommations d'énergie. Le rendement des pompes à chaleur va ainsi continuer de s'améliorer, tout comme les performances des couvertures. Le comportement des possesseurs a également un rôle à jouer en matière de chauffage : la généralisation de l'utilisation de la couverture isotherme lorsque la piscine n'est pas utilisée a, par exemple, une incidence directe sur la diminution de la consommation énergétique puisqu'elle permet de réduire l'utilisation du chauffage.

Un éclairage nouveau

Pour prolonger les baignades en soirée et mettre en valeur les piscines dans le jardin, de nombreux bassins sont équipés de systèmes d'éclairage. Dans les années 80, ils étaient composés d'ampoules à incandescence, en moyenne deux, d'une puissance de 300 watts chacune. Aujourd'hui, une LED de 30 watts suffit à éclairer un bassin et demain, une seule LED de 15 watts sera suffisante.

Du mobilier outdoor design à découvrir en magasin

VONDOM



MANUTTI



MATIÈRE GRISE



MAGIS



KETTAL

La Suite...
Mobilier & décoration

LA SUITE
Espace HUMBERT - Avenue Georges Frêche - 34470 PEROLS
Tél. : 09 66 85 56 21 - Email : lasuite.perols@gmail.com
www.lasuite-perols.fr

Les tendances 2016

La piscine miroir

Le bord miroir apporte luxe et esthétique à votre piscine. Le principe ressemble à une piscine à débordement, mais au lieu de déborder dans un second bassin en contrebas, l'eau déborde entre deux margelles sur les 4 côtés du bassin. Cela vous donne l'impression que votre bassin est comme posé dans votre jardin. Vous pourrez même donner l'illusion de marcher sur l'eau en arpentant les margelles sur lesquelles l'eau se jette. L'eau devient alors la star de votre piscine, mise en avant par la légèreté et l'élégance des bords miroirs. Côté pratique et visuel, vous pouvez bannir les skimmers de votre bassin car l'évacuation de l'eau se fait naturellement sur le pourtour de votre piscine.

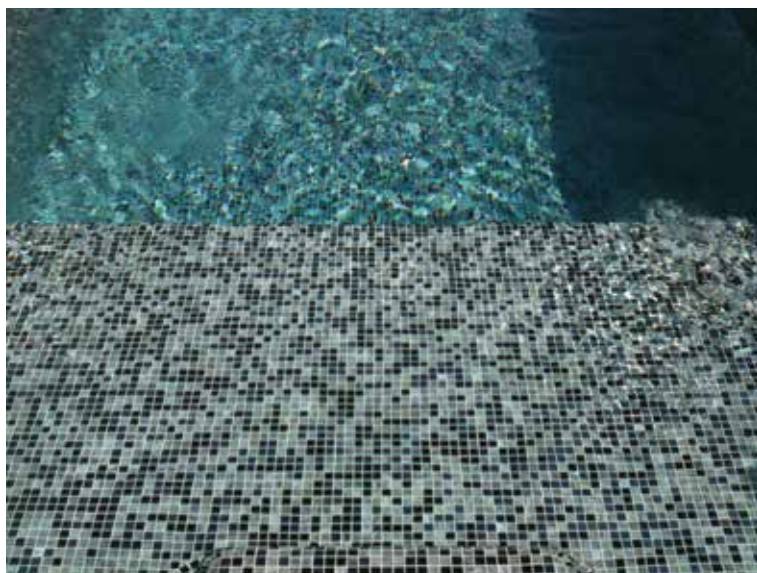
Piscine privée à débordement

Photo : Marc de Tienda / Réalisation l'esprit piscine
www.esprit-piscine.fr



Le revêtement foncé

Depuis quelques années, la demande des revêtements clairs (blanc, sable) donnant des couleurs d'eau bleu clair ou lagon a tendance à diminuer au profit de nouveaux revêtements foncés. Gris clair, gris foncé ou noir : ces couleurs de revêtement vous donneront la sensation d'être dans une rivière et d'apporter un reflet miroir à votre eau, répondant aux codes du luxe et de la beauté d'aujourd'hui.



Concept Mosaïc - Piscine réalisée en pâte de verre
Réalisation Cyril Grenet - www.carrelage-piscine.fr



Piscine privée miroir - Gris clair et noir

Cabinet Bureau & Dachon. Photo Benoît Gendron. **Réalisation l'esprit piscine** - www.esprit-piscine.fr

Concept Mosaïque

Vente & pose de mosaïques



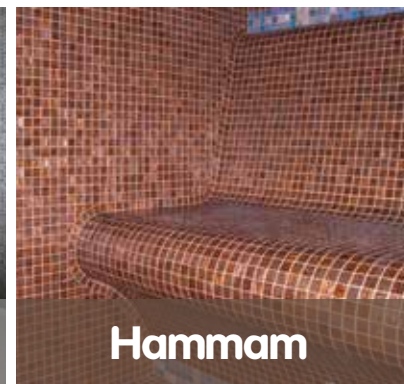
Cuisine



Piscine



Salle de bain



Hammam

www.carrelage-piscine.fr

Bénéficiez pour la pose de l'expérience et du savoir-faire de Cyril Grenet, mosaïste depuis plus de 20 ans.

Devis pose de mosaïques sur demande.

Contact Cyril : 06 61 94 87 93

Notre site est spécialisé dans la vente de mosaïques pour la piscine, la salle de bain et le hammam.

Nous proposons une large gamme de carrelage et un vaste choix de coloris.

Livraison rapide sur toute la France ou retrait en atelier.

Échantillons offerts pour toute commande passée sur notre site avec le code promo "DS34"

www.concept-mosaïque.com

ZA La Barthe ♦ 34230 Paulhan ♦ Tél. : 04 99 57 22 89

Les lignes droites

Pour parfaire la piscine ultra tendance, il faut qu'elle adopte des lignes droites et épurées, peut-être même des courbes très fines. Pour cela, optez pour des piscines rectangulaires longues et fines, habillées par des margelles et plages naturelles telles que de belles pierres de Bourgogne ou de Crête, beige ou grise. Vous pouvez également vous permettre de casser les lignes droites de votre piscine en y apposant un spa rectangulaire avec un joli débordement dans votre bassin. Cela donnera une vraie dynamique à l'eau de votre piscine.

Piscine privée - Réalisation : Desjoyaux - www.desjoyaux.fr









Une plage semi-enterrée

Les anciennes échelles ont fait place aujourd'hui à une pente douce ou de larges marches semi-enterrées où les petits comme les grands aiment à se tremper ou s'amuser. Souvent dans le même matériau que le revêtement de la piscine, la plage semi-immersée offre à la piscine un dessin plus contemporain.

Piscine avec plage semi-enterrée / Diffazur - www.diffazur.fr

Des piscines chromatiques

Non seulement la durée de vie des dispositifs d'éclairage LED subaquatiques est plus longue, mais encore ils sont très efficaces et réduisent la consommation énergétique de l'installation. Et si, en plus, ils vous permettaient de personnaliser votre piscine ? Installez des LED customisés pour combiner couleurs et séquences d'éclairage à votre goût : du rouge pour la « pool party », du bleu pour un bain de nuit délassant, du vert pour l'ambiance de votre soirée entre amis au jardin... À vous de décider !



Piscine privée miroir et à débordement

Cabinet d'architecte James Bansac. Architecte paysagiste Sandrine Ligonnet.
Photo Fabien Delairon. **Réalisation l'esprit piscine** - www.esprit-piscine.fr





Éclairage LED rose / Desjoyaux - www.desjoyaux.fr



QUARTZ
GRANIT
DEKTON
GRES CERAM



Atelier Déco Granit & Marbre



***Votre PLAN DE TRAVAIL sur mesure
C'est NOTRE METIER depuis 25 ans !***

**Vous avez un projet d'aménagement ou de rénovation ?
Nous sommes à votre écoute pour le concrétiser.
De nombreux choix de matériaux sont disponibles.
Venez visiter notre show-room qui vous permettra de
découvrir un large éventail de nos réalisations.**



ADGM

**603, avenue de l'Europe
34170 - Castelnau-le-Lez
Tél. : 04 34 22 11 60**

www.adgm.eu



Coup de cœur de la rédac'

Marina Bay Sands, Singapour

Avec ses 150 mètres de long, la plus vaste piscine sur toit du monde domine l'horizon.

Cette oasis spectaculaire créée par Jean-Michel Gathy, architecte et fondateur du cabinet Denniston Architects, offre l'un des plus beaux points de vue sur le Marina Bay Sands. À près de 200 mètres d'altitude et construite sur trois immeubles, l'exceptionnelle piscine à débordement est la plus grande piscine extérieure à cette hauteur.

www.marinabaysands.com // www.denniston.com.my



Piscine BIO de Aquilus

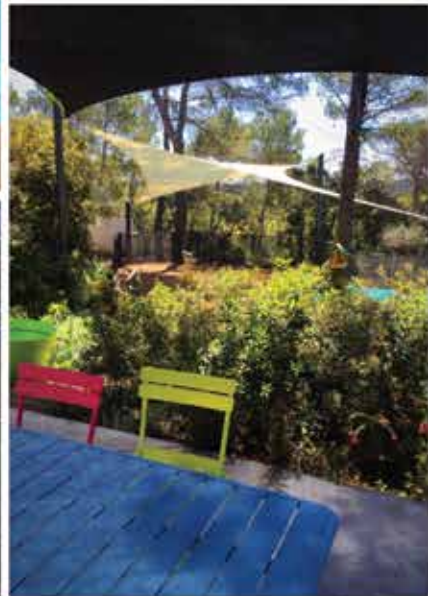
Pour ne pas avoir à choisir entre baignade et relaxation, le concept BI-O réunit dans un même bassin, une zone dédiée à la nage, au jeu en famille et un espace de balnéothérapie intégré au centre de la piscine.

www.aquilus-piscines.com



PRO BACHES DESIGN

L'Architecture Textile



www.probaches.com

Parc Aquatechnique - 12 Bis rue de Bruxelles - 34200 Sète

Tél. : 04 67 43 74 04 // Port : 06 45 80 58 63 // Fax : 04 99 04 08 78 // ifbache@wanadoo.fr

Le concept O2Pool

une belle piscine en bois à la filtration 100% naturelle



O2Pool est une piscine 100% respectueuse de l'environnement.

Penser et concevoir la piscine comme un espace de détente et de confort : se baigner dans du bois, plonger dans le naturel, offrir une sensation de bien-être, où durable rime avec désirable.

Vivre le luxe de la nature dans un vrai confort, prendre soin de son corps et de sa santé, profiter d'une conception éco-responsable : telles sont les valeurs qu'O2pool a envie de vous transmettre.

www.o2pool.com



PARK AVENUE

LE CRÈS



NOUVEAU



Frais de NOTAIRE OFFERTS*
OFFRE LIMITEE AUX 5 PREMIERS RESERVATAIRES
* Voir conditions en agence

Nouveau concept !

Appartements Duplex T3 avec jardin
à partir de **209 900 €***

Votre interlocuteur privilégié
Mathieu Fabry

04 67 79 84 83 - 06 32 88 61 47

HECTARE.fr
PROMOTION IMMOBILIERE

Éclairages d'extérieur

Lampadaire solaire, suspension bambou, lanterne sans fil...
Les luminaires d'extérieur sortent le grand jeu !

Les lumières mettent en valeur les façades et sécurisent l'accès. Sur le mur, des appliques signalent l'adresse et la porte. Encastrés dans le muret de la plate-bande, des spots balisent le cheminement. Un potelet éclaire les marches pour éviter les chutes. Pour l'ambiance, enterrés sous la végétation, des faisceaux lumineux dessinent de jolies ombres.

Éclairer son jardin c'est y apporter une touche théâtrale. Cette mise en scène fait toute la différence. Il est important de dissocier l'éclairage d'ambiance de l'éclairage fonctionnel. Le jardin est aujourd'hui devenu une pièce à vivre. L'éclairer c'est donc le redécouvrir. La lumière sublime les arbres et arbustes, les façades, la piscine ou autre point d'eau, c'est un peu magique et mystérieux !



Suspension Bamboo Light Outdoor - Forestier

Lampe sans fil Followme - Marset



Lampe solaire La Lampe Petite sans fil - Maiori



Suspension solaire Sunlight
Eva Solo



Applique Ecran LED - Intérieur & extérieur - Luceplan



enercoop
Languedoc-Roussillon



Changer pour une électricité
100 % renouvelable dès aujourd'hui ?
Réponse : Oui, c'est possible !

ET ÇA PREND 5 MINUTES !

- Pas de risque de coupure
- Sans engagement
- Un réseau de coopératives locales

Souscrivez sur www.enercoop.fr

Votre agence

15 rue du Faubourg de Nîmes
34000 Montpellier
Tél. : 09 72 12 64 03



lr.enercoop.fr

L'énergie est notre avenir, économisons-la !

AT Plus

une pergola sur-mesure et locale



Vous êtes spécialisés dans la protection solaire, pouvez-vous nous parler de vos produits phares ?

AT+ : Effectivement la protection solaire est l'une de nos spécialités mais pas seulement. Nous sommes également spécialistes en volets composites et mur de verre.

Notre produit phare se nomme « Aéro », c'est une pergola bioclimatique de notre conception.

L'intérêt d'un tel produit est de permettre à son utilisateur d'obtenir une zone d'ombrage sur une terrasse et de réguler la température ambiante. En effet, les lames orientables permettent à l'air de circuler et de créer ainsi une ventilation naturelle.

Sa conception épurée lui confère également un design sobre et élégant qui apporte un cachet supplémentaire à une maison aussi bien traditionnelle que contemporaine.

Où sont fabriquées vos pergolas ?

AT+ : Toute la conception de nos pergolas se fait au niveau local. Le design des profilés et pièces de liaison inox sont nées dans nos ateliers de façon à proposer le produit le plus adapté aux conditions climatiques de nos régions. Nous faisons extruder notre aluminium près d'Albi et pour finir, la découpe et l'assemblage se font à Poussan, près de Sète.

Une pergola « Sud de France » en quelque sorte !

C'est vraiment du sur-mesure ?

AT+ : Nous nous efforçons de conserver une échelle « artisanale » et proposons un circuit court à nos clients.

Nous nous occupons du projet de A à Z : la vente, la fabrication mais également de l'installation de nos produits. Nous proposons en plus une large gamme d'accessoires (brise-vue,



« Notre leitmotiv est, avoir toujours quelque chose en "Plus" »



mur de verre, store screen, éclairage, chauffage extérieur, etc.) De ce fait, nous pouvons envisager tous les aspects techniques d'un projet et ainsi proposer une solution réellement sur-mesure.

Pouvons-nous bénéficier d'aide dans le cadre de la loi sur la transition énergétique ?

AT+ : Contrairement à une véranda, la pergola bioclimatique n'est pas considérée comme de la surface habitable et ne rentre donc pas dans le calcul de la taxe foncière.

En revanche nos volets composites bénéficient actuellement d'une TVA réduite (5.5%) et sont éligibles à un crédit d'impôts de 30% grâce à nos certifications RGE et Qualibat.

ATPlus
Fabricant et installateur
spécialiste en protection solaire

Showroom
2, rue Roland Garros - 34130 Mauguio
contact@atplus.fr // Tél. : 04 67 46 92 32
www.atplus.fr



A photograph of a swimming pool in a rustic setting. The pool is in the foreground, reflecting the sky and the surrounding environment. In the background, there are stone walls, a black metal fence, and several tall, slender cypress trees. To the right, a white building with blue shutters is visible. The overall scene is bright and sunny, suggesting a warm climate.

Le Hameau des Baux

Une parenthèse heureuse sous le chant des cigales !



Un joli chemin parsemé d'herbes odorantes et d'oliviers mène au hameau de pierres et de charme. Totalement rénové il y a 2 ans par le nouveau propriétaire Éric-Jean Flouresse, le hameau s'est paré d'attentions multiples et d'une décoration intérieure unique, mélange de meubles chinés, de couleurs, d'œuvres d'art et d'objets artisanaux.

L'arrivée au matin sous le soleil déjà haut, promet des moments uniques installés sur la terrasse sous la glycine et vue sur la place du village !

A l'époque ces 5 hectares de terre vierge étaient seulement une oliveraie perdue au milieu des collines provençales. Un homme, Jean-Claude Milani, avec l'aide d'artisans de la région a construit de toutes pièces ce hameau avec pierres, poutres, portes et fenêtres anciennes. Le résultat

est totalement bluffant car la chapelle comme le mas et ses dépendances semblent habiter le lieu depuis des centaines d'années.

Éric-Jean Flouresse est tombé amoureux du site et a tout de suite imaginé une nouvelle histoire au hameau : un concept-hôtel où l'art, les beaux objets, les meubles anciens et contemporains, la restauration vagabonde, les voitures anciennes attireraient une clientèle éclectique animée par l'esthétique, la nature et la convivialité.

On se promène entre les oliviers, on s'arrête quelques instants sur un mobile balancé par le vent, on s'allonge dans l'herbe et l'on hume les parfums de lavande, on plonge dans l'eau outremer de la piscine et l'on rêve dans la cabane de bois le visage tourné vers les collines.







Les vingt chambres du Hameau sont toutes différentes mais conservent chacune un style unique, celui de Emmanuelle Vidal, antiquaire et décoratrice d'intérieur à Toulouse depuis 20 ans. Emmanuelle arpente les salles des ventes, visite les maisons particulières, s'adresse aux marchands professionnels pour débusquer le mobilier qu'elle aime : des pièces de collection de la deuxième moitié du XX^e siècle. L'art est également présent dans chaque pièce avec en ce moment des œuvres de Didier Biffano, peintre nîmois, une série dédiée à l'art abstrait, fait d'harmonie de formes et de couleurs avec une peinture aérée, épurée.

Entre 35 et 65m², les suites et chambres sont spacieuses, charmantes, élégantes et ouvertes sur la nature. Elles sont réparties sur le domaine entre la Bastide, la Grange, et plusieurs Mazets indépendants. Dans les chambres comme ailleurs, le mobilier, dont des pièces iconiques des années 50 à 90, est à la fois à vivre et à acquérir.

La Chapelle est la Suite du Hameau la plus emblématique car l'espace a gardé l'esprit monacal inspiré par les pierres anciennes, les fenêtres oblongues sont telles des vitraux et les plafonds très hauts. Le salon est habillé d'un meuble bas scandinave en palissandre de Florence Knoll et de fauteuils ivoire de 1950. La salle de bain en béton ciré aux couleurs naturelles garde le charme et la douceur de la chambre. Une magnifique terrasse permet de découvrir un jardin de curé où plantes odorantes et fleurs sauvages invitent à la rêverie. La Bergerie accueille un véritable abreuvoir en pierre, murs blancs, boiseries peintes en noir et appliques en papier de Céline Wright. Les lourds rideaux en tissu de Dominique Kieffer pour Rubelli, une paire de fauteuils 1950 en métal et bois recouverts d'un tissu bicolore noir et gris offrent chaleur et rondeur au salon de cette chambre.

« Nous avons marié l'éternité de la Provence avec la seconde moitié du XX^e siècle, et donné une nouvelle âme au lieu. Les choix de décor, de couleurs, de textiles contribuent à moderniser l'architecture provençale tout en faisant écho à notre mémoire collective », souligne Emmanuelle Vidal.

Les lieux de vie du hameau sont nombreux et la gastronomie en fait partie. On peut choisir entre 2 lieux totalement différents et pourtant chacun affiche la fraîcheur des produits locaux et l'inventivité des différents chefs de cuisine.

Une cuisine française haut de gamme, glamour et chic, à La Table du Hameau où la salle aux multiples miroirs embrasse un jardin magnifique qui permet des déjeuners ensoleillés et des soirées douces.



Dans la cour du hameau, sublime place de village avec platanes, bar et le Camion Bleu, l'incontournable Food Truck Citroën HY. Il propose une cuisine de rue, pour des soirées décontractées en extérieur. La convivialité du Camion Bleu se découvre en musique chaque week-end.

En haute saison, le Hameau des Baux invite aussi le dimanche à prendre un brunch en musique au son de la guitare classique.

Ses soirées et brunch sont ouverts à tous, clients et touristes de passage afin que chacun puisse découvrir le Hameau et s'imprègne de cet esprit arty et joyeux développé par le propriétaire.

Enfin, avant de repartir, on admire la belle entrée de la bastide avec les multiples suspensions cocons de Céline Wright et l'œuvre florale d'Aurélien qui toutes les semaines

imagine une création végétale au gré des saisons. On se plait à découvrir produits de beauté locaux, bijoux et petits objets réalisés par des créateurs de la région.

Il reste encore à découvrir tant de choses mais courez au Hameau un soir, une journée, un week-end. Imprégnez-vous de cette contemporanéité provençale et appréciez le chant des cigales à l'esprit vintage !

~~~~~

**Concept-Hôtel**  
**HAMEAU DES BAUX**

Chemin de Bourgeac

13520 Paradou

Tél. : 04 90 54 10 30

[www.hameaudesbaux.com](http://www.hameaudesbaux.com)



# cleo

surlatoile.fr

un air de vacances...chez vous !



BOUTIQUE EN LIGNE  
[www.cleosurlatoile.fr](http://www.cleosurlatoile.fr)

# La future ZAC EUREKA

## ≠ par Cardinal & Helenis

par Clhoé Miotto (architecte en herbe)



La Société d'équipement de la région Montpellieraine (Serm) vient de retenir le projet porté par le promoteur immobilier montpellierain Hélénis et le groupe lyonnais Cardinal pour la réalisation d'un programme sur le premier îlot de la ZAC Eureka situé à Castelnau-le-Lez. L'objectif est d'y réaliser un ensemble mixte et connecté de 10 000m<sup>2</sup> signé par l'agence d'architecture Jakob+Macfarlane.

La future ZAC Eurêka répondra aux exigences du futur en développant un programme mixte baptisé "Bien Vieillir". Le projet comprendra en effet, 6 000 m<sup>2</sup> de logements, 3 000 m<sup>2</sup> de bureaux et enfin 1 000 m<sup>2</sup> de commerces.

Les 6 000 m<sup>2</sup> de logements de cet îlot abriteront une centaine d'appartements, ces derniers seront adaptés aux seniors, connectés et numériques.

Les 1 000 m<sup>2</sup> de commerces pourront accueillir à la fois des commerces de proximité et des services à la personne.

Les 3 000 m<sup>2</sup> de bureaux abriteront des entreprises liées à la silver economy une spécificité voulue pour ce quartier qui

comportera à la fois des implantations dédiées à la santé et au bien-être. Le cahier des charges impose également des projets de développement urbain incluant une grande partie de convertibilités, intégrant les nouvelles technologies notamment dans le domaine du numérique. Par ailleurs, on pourra aussi y trouver un espace de co-working.

L'agence d'architecture retenue pour la réalisation de ce projet se définit comme multiculturelle et pluridisciplinaire et ses locaux se situent à Paris.

Ce cabinet explore différentes technologies digitales comme apport conceptuel et comme moyen de fabrication. C'est en utilisant de nouveaux matériaux comme une façon de créer un environnement plus flexible, plus responsable que la signature de cette agence prend tout son sens.

Une renommée internationale encadre ce prestigieux cabinet notamment grâce à de nombreuses réalisations comme le Restaurant Georges du centre Pompidou, le Cube Orange situé dans le quartier emblématique de la Confluence à Lyon ou encore les Docks-Cité de la Mode et du Design à Paris.



« Nous avons souhaité avec Helenis développer un ensemble immobilier mixte articulé autour du concept du "bien-vieillir" et de la *silver economy*, avec le souci permanent du confort de l'utilisateur » a ainsi précisé Stéphane Rubi, Président de Cardinal Investissement.

Plusieurs projets sont actuellement en cours de réalisation, nous pouvons citer l'école supérieure des beaux-Arts de Pau ou bien le Conservatoire de danse de Noisy-Le-Sec.

Les architectes ont ici imaginé un bâtiment tout en contraste : un côté extérieur fort et de caractère, qui protège et abrite, et un intérieur chaleureux et accueillant.

La façade extérieure présente un élément en béton, creux et léger, mais à la fois protecteur, au dessin organique et géologique, qui rappelle la limite d'une île.

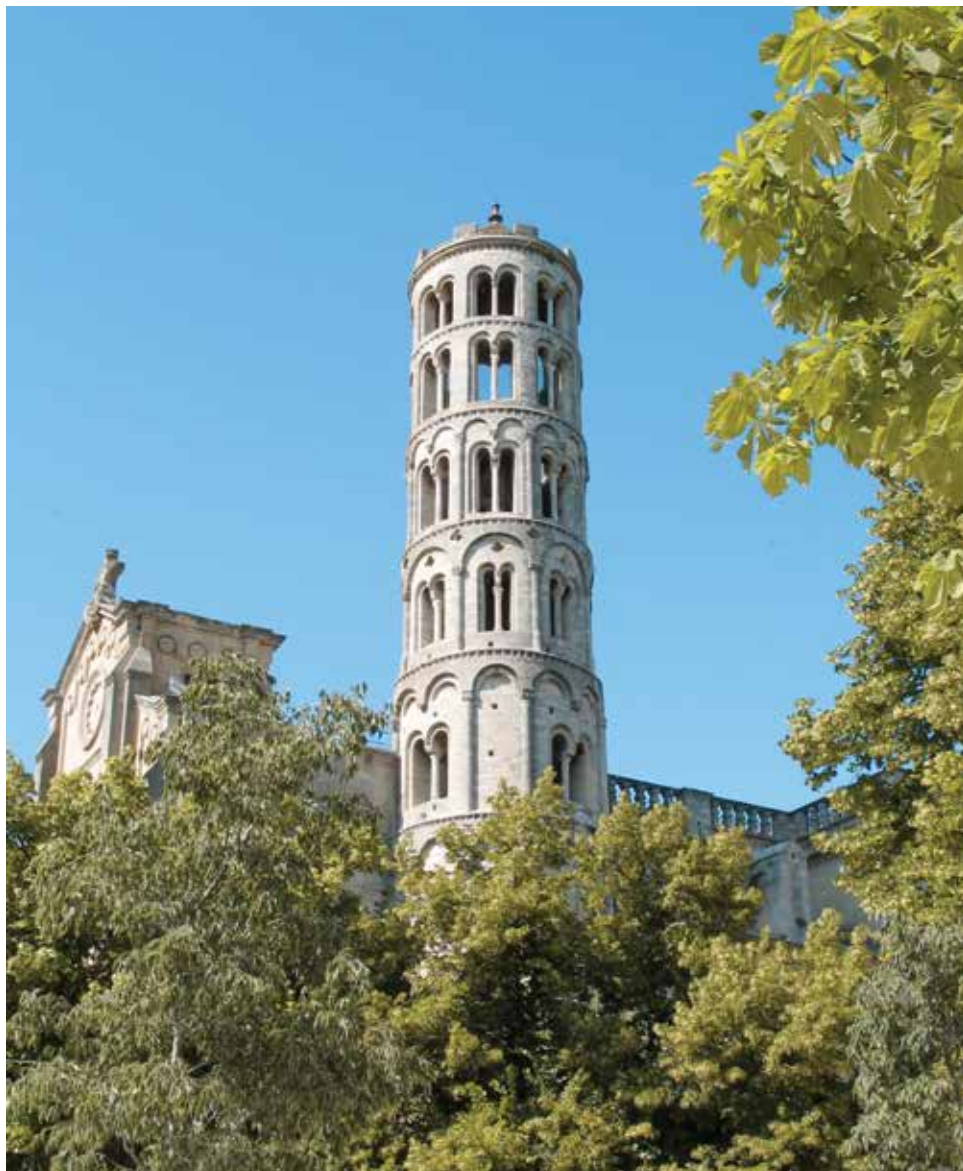
A l'intérieur, la forêt trouve sa place : un grand espace paysagé aux multiples déclinaisons s'étend en cœur d'îlot. Les façades deviennent plus légères, les formes plus facettées, de manière à ce que la nature puisse être aperçue et admirée à chaque coin du bâtiment. Les espaces de vie sont ainsi en contact immédiat avec la nature « qui relie et facilite la vie de la communauté ». Les échanges entre les habitants et les utilisateurs pourront se dérouler calmement au sein de ce « territoire fertile et protégé ».

L'aménagement du premier îlot de la ZAC Eurêka devrait être livré fin 2018. Une seconde tranche est déjà envisagée, cette fois-ci sur une emprise foncière de 15 hectares.



PLACARD • DRESSING  
BIBLIOTHEQUE • BUREAU  
FACADES • CUISINE  
SOUS PENTE • CHAMBRE

# Uzès



Texte et photos : Juliana de Giacomi

Petite ville aux accents du sud située non loin de Montpellier, Uzès détient un vrai patrimoine architectural. Entre l'immanquable cathédrale Saint-Théodorit surmontée de son campanile, la tour Fenestrelle finement ouvragée et son très beau château, la cité ducale a conservé tous ses atouts depuis le XVII<sup>e</sup> siècle.

Entouré de son boulevard circulaire, le vieux centre regorge de vieilles demeures des XV<sup>e</sup> et XVII<sup>e</sup> siècles aux allures médiévales et Renaissance, de monuments exceptionnels et de petites ruelles charmantes.

Son classement de « Ville d'art et d'histoire » nous rappelle qu'une balade culturelle dans le Pays d'Uzès s'impose. Admirer la vue sur le village depuis la Tour Bermonde, située dans le Château d'Uzès, découvrir les vestiges romains d'une ancienne cathédrale détruite au XVI<sup>e</sup> siècle ou tout simplement admirer l'ensemble du patrimoine intégré aux petites ruelles. Voici une destination, ou mieux disant, un refuge où poser ses valises pour profiter d'instantanés totalement hors du temps.

\* Le marché Place aux Herbes



\* La terrasse du Tracteur

#### Place aux marchés provençaux -

Celui du mercredi est le plus authentique, car plus traditionnel, selon les habitants d'Uzès. Vous y trouverez des produits locaux, légumes et fruits, huile d'olive, miel, fromage de chèvre, fougasses, vin, mais aussi pains provençaux et épices.

Pour ceux qui aiment flâner, une joyeuse foule les attend au marché du samedi. Là aussi grand rendez-vous des producteurs mais aussi des marchands de livres, des objets déco et des vêtements.

Place aux herbes - le mercredi et samedi de 7h30 à 13h

Gourmet - Le Pays d'Uzès offre un large éventail de tables, restaurants gastronomiques et ambiances authentiques et gouteuses. Sur l'une des plus belles places de la ville se trouve le bistrot **la Fille des Vignes**. Une cuisine locale, créative et de saison présentée dans un décor chaleureux et des tables posées sous les platanes : véritable invitation à se prélasser les beaux jours ! La Fille des Vignes propose aussi une boutique ouverte d'avril à septembre. Les amateurs du style vintage ont rendez-vous chez **Le Tracteur**. L'ambiance brocante aux allures gypsy du restaurant, épicerie fine et cave à vins, plaira aux curieux et gourmands. Mobilier de récup, caravanes reconverties en galerie d'art et une grande salle à manger au décor original caractérisent le lieu. L'une des adresses préférées des locaux et certainement, un des bons plans à découvrir lors de votre balade.

**La Fille des vignes** - 18, Place Albert 1<sup>er</sup>  
[www.lafilledesvignes.com](http://www.lafilledesvignes.com)

**Le Tracteur** - Quartier Bornegre, route d'uzès à Argilliers  
Facebook : Le Tracteur

\* Le restaurant La Fille des Vignes



\* Les pots CR spécialités d'Uzès



\* Brocante La Belle Vie

Vintage - **La Belle Vie**, regroupe des brocanteurs de la région sur plus de 600m<sup>2</sup>. Une excuse plus qu'idéale pour aller chiner des objets chargés d'histoires ou insolites. La vieille ville dévoile aussi d'autres bonnes surprises et spécialités locales comme **CR Uzès**, les fabricants des traditionnels pots d'Uzès. Les initiales « CR » évoquent le baron de Castille et son épouse Rohan. Un esthète original qui vécut à Uzès entre les XVIII<sup>e</sup> et XIX<sup>e</sup> siècles. Ce sceau, cachet d'élégance et d'authenticité, orne aujourd'hui les pots d'Uzès, des pièces, tournées, décorées et émaillées à la main et réalisées avec des matériaux naturels. Difficile de repartir sans cet objet symbole de la région.

La Belle Vie - 32, Avenue du Général Vincent

Tél. : 06 81 56 48 52

Les Pots d'Uzès - [www.lespotsduzes.com](http://www.lespotsduzes.com)



\* Affaires Étrangères



\* Terre &amp; Garrigue



# ESPACE Aubade

SANITAIRE • CARRELAGE • CHAUFFAGE



le carrelage  
au naturel

La déco - Cerise sur le gâteau, la décoration d'intérieur est très présente. Dans les décors des hôtels particuliers cachés dans le village, mais aussi dans les boutiques raffinées et uniques qui se sont installées à Uzès. Les globe-trotteurs se retrouveront chez **Affaires Étrangères** : textiles berbères et indiens, tapis du Maroc ou nattes de Tunisie, poterie et luminaires d'Égypte, vaisselle de Tamegrout et mobilier ancien et sur-mesure. Des objets aux accents du Sud et de la Méditerranée savamment présentés. Ne vous attendez pas à une caverne d'Ali Baba, mais à un lieu à l'ambiance contemporaine avec une mise en scène soignée et intemporelle.

Une autre boutique qui vaut sans aucun doute le détour est **Terre & Garrigue**. Un mix de styles et une sélection très pointue de petit mobilier, objets et accessoires déco. Quelques marques assez connues cohabitent avec des objets de créateurs uniques et originaux.

Des paniers tressés habillent l'entrée du lieu situé sur la belle Place aux herbes.

**Affaires Étrangères** - 1, rue Pelisserie  
[www.lesaffairesetrangeres.com](http://www.lesaffairesetrangeres.com)

**Terre & Garrigue** - 8, place aux Herbes  
Facebook : Terre & Garrigue

[espace-aubade.fr](http://espace-aubade.fr)

MONTPELLIER, NÎMES,  
ALÈS, BAGNOLS/CÈZE,  
PIERRELATTE, LUNEL,  
SÈTE, ST-JEAN-DE-VEDAS,  
BÉZIERS

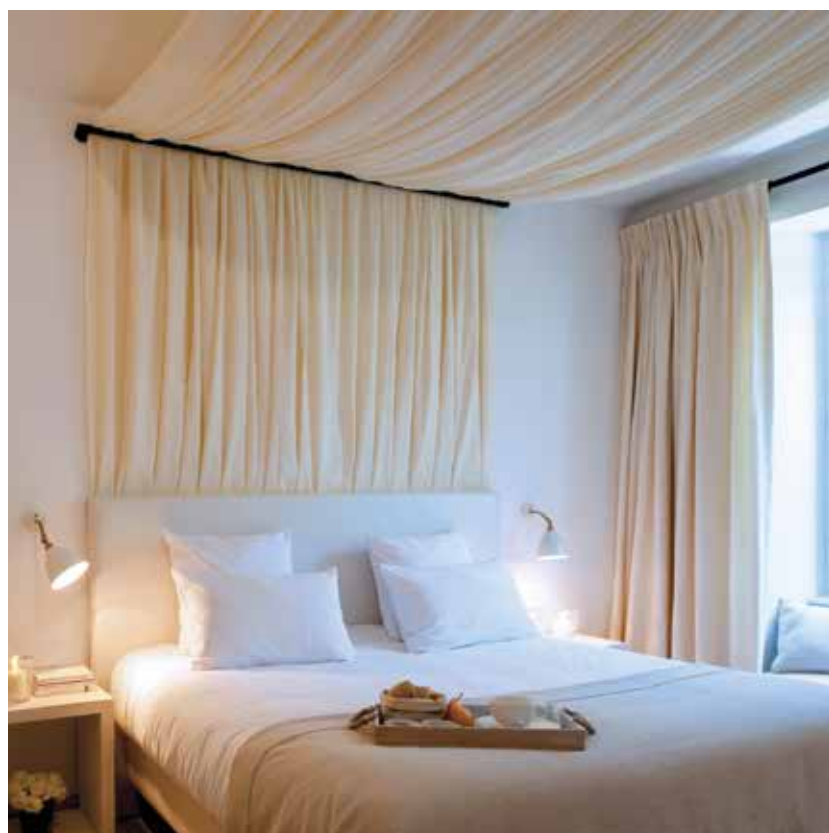
\* La piscine de l'hôtel du Vieux Castillon



Hôtel - Pour mieux découvrir la ville et ses environs nous vous invitons à poser vos valises au **Vieux Castillon**, un des établissements les plus anciens de la cité. Cet hôtel 4 étoiles à l'architecture Renaissance allie quiétude et plaisirs du sud. Une piscine comme suspendue entre ciel et garrigues, une cuisine savoureuse et des chambres au décor contemporain, avec une note provençale.

Des vieilles pierres qui cachent des secrets de l'époque des guerres de religions, mais aussi des célèbres visiteurs contemporains comme les Rolling Stones et U2. Une ambiance élégante et discrète où le charme, la nature, le calme et le patrimoine ne font qu'un.

**Le Vieux Castillon** - 10, rue Turion Sabatier  
à Castillon-du-Gard  
[www.vieuxcastillon.fr](http://www.vieuxcastillon.fr)



\* Les chambres de l'hôtel du Vieux Castillon





créateur de meubles

NOUVEAU SHOWROOM !



SLIDE®



NOUVELLE ADRESSE :  
Zac du Soriech - Chemin du Soriech - 34970 Lattes

04 67 69 57 29  
www.heth-montpellier.fr

SHOP ONLINE  
www.cabane18.com

 H&H Créateur de Meubles Montpellier  
 HETHMONTPELLIER

# LE SALON HABITAT SUD 2016

signe un bilan  
satisfaisant

ZOOM



**A**vec un nouveau format sur 4 jours, des exposants sélectionnés et réunis sur 3 halls, et la mise en place d'un contenu riche en interaction avec le public, Habitat Sud a proposé cette année un salon qualitatif propice aux affaires. Organisé au Parc des Expositions de Montpellier, du 10 au 13 mars 2016, le salon signe un bilan satisfaisant et enregistre une fréquentation de près de 10 000 personnes (soit une légère baisse par rapport à l'édition précédente).

Le salon Habitat Sud est un carrefour de rencontres et d'échanges entre professionnels de la « maison » et porteurs de projets (rénovation, aménagement et décoration). Outre l'offre commerciale, le public y trouve des idées et conseils concrets pour mûrir son projet, ainsi que de nombreuses animations.

Habitat Sud 2016 a mis un soin particulier à proposer des points d'animations et de rencontres :

- 150 personnes, accompagnées de spécialistes Leroy Merlin, se sont initiées à différentes techniques de bricolage lors de 33 sessions d'ateliers.

- Plus de 60 coaching déco gratuits ont permis aux visiteurs de soumettre leurs projets aux yeux experts d'architectes d'intérieur et de décoratrices.

- Plus d'une douzaine de conférences, faisant intervenir des professionnels de la maison, du jardin, de l'immobilier et notamment l'architecte d'intérieur Aurélie Hemar, ont abordé des thématiques autour de l'habitat : le jardin urbain avec Guillaume Lalanne, les revêtements muraux avec Valérie d'Avril, la domotique avec Eric Brochet et l'immobilier avec Sébastien Machi.

- La galerie d'art a offert la possibilité à 14 artistes locaux de présenter leur travail et de venir à la rencontre du public.

- Un nouvel espace intitulé Le Beau Marché. Le concept : 16 boutiques de déco et de créateurs ont exposé une sélection d'objets design et originaux (vases, nappes, tapis, bougeoirs, lampes...). Un espace « coup de cœur » qui a tenu son pari et séduit le public.



Décor&sens avait pour mission d'imaginer et réaliser plusieurs de ces animations :

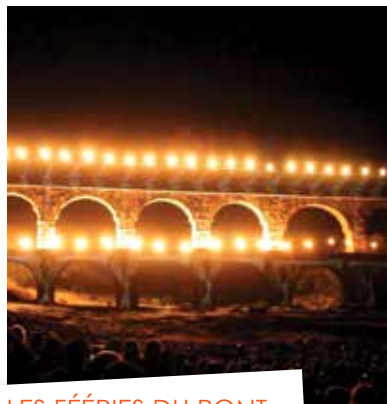
- Les carnets de tendance déco de l'année 2016 dans une scénographie graphique by Juliana de Giacomi. 4 ambiances où les couleurs pastel ont été mises à l'honneur. Les visiteurs pouvaient découvrir un style scandinave, minimaliste à la géométrie parfaite. Chaque ambiance reflétait les tendances actuelles et offrait le mobilier adapté et toutes les meilleures adresses de notre région : bois brut et cuivre étincelant, meubles cocooning et épurés. Vous pouviez entrer dans le décor et être conseillé par une décoratrice d'intérieur pour le choix de matériaux et de couleurs.
- La matériauthèque : Les revêtement de sol et murs sont créés aujourd'hui dans un souci de perfection esthétique associés à des notions de bien-être phonique et de développement durable.

Pour ce faire Décor&sens a imaginé avec Dom Déco Création un bureau d'architecture intérieur où vous pouviez découvrir ces matériaux et créer vos propres planches d'ambiance. Des vitrines par matière (béton, bois, carton, résine, papier, métal) où carrelages, papier-peints, panneau de résine mais également petits mobiliers et luminaires étaient exposés et permettaient à tous les visiteurs de demander conseils et d'imaginer leur intérieur.

Nous avons été heureuses de rencontrer sur chacun des espaces, des visiteurs de toute notre grande région, de Carpentras à Perpignan en passant par Uzès mais aussi Millau et Béziers. La décoration et l'aménagement intérieur sont des sujets qui passionnent de plus en plus d'hommes et de femmes, jeunes et moins jeunes. A l'année prochaine !

**SALON Habitat Sud**  
[www.habitat-montpellier.com](http://www.habitat-montpellier.com)

# CULTURE & SENS



## LES FÉRIES DU PONT

Les 3, 4, 10 et 11 juin

FEUX GAULOIS

Les crépitements des artifices et les fresques lumineuses des Féeries du Pont s'apprêtent, une fois encore, à habiller Le Pont du Gard.

Pour ce millésime 2016 des Féeries du Pont sur le thème des Gaulois, les célèbres artificiers du Groupe F vous feront voyager dans le temps. Feux Gaulois vous ouvrira les portes de la civilisation celtique !

Tél. : 04 66 37 50 99

[www.pontdugard.fr](http://www.pontdugard.fr)



## FESTIVAL

Du 9 au 12 juin

WILD SUMMER FESTIVAL

Le festival Wild Summer rassemble artisans et créateurs dans un grand marché à ciel ouvert. Jusqu'aux heures de la nuit, venez chiner et rencontrer ces petites mains qui tissent le visage artistique de notre belle région. Au menu également, une flotte de food trucks qui vous proposeront une cuisine nomade et made in camion. Des street-artistes et artistes se prêteront au jeu de performances en live tandis que sur scène se succéderont les meilleurs musiciens de la région, pour une ambiance des plus festive !

Infos et programmation sur :

[www.wildsummer.fr](http://www.wildsummer.fr)



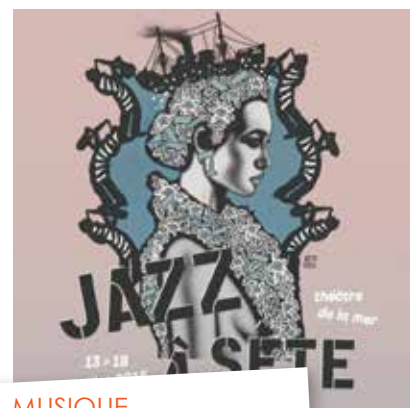
## FESTIVAL

Samedi 11 juin de 11h à 22h

WEEK-END TRUCK

En partenariat avec la mairie de Clapiers, week-end truck organise son premier festival de restauration de rue.

15 food truck de Montpellier et sa région seront présents et vous pourrez déguster leurs spécialités. Des animations vous seront aussi proposées tout au long de la journée (démonstration BMX, ballade à poney, démonstration cuisine par un candidat de master chef...).



## MUSIQUE

Du 13 au 19 Juillet

JAZZ A SETE

Riche d'une programmation originale et diversifiée, la 21<sup>e</sup> édition du Festival Jazz à Sète se déroulera au Théâtre de la Mer à Sète. Cette année encore, se produiront des musiciens extraordinaires, jouant sur toutes les palettes chromatiques de la musique jazz, du traditionnel à la folk, de la soul au jazz-rock ou au rythm & blues...

Un incontournable !

Infos et programmation sur :

[www.jazzasete.com](http://www.jazzasete.com)



## CONCEPT STORE

CASTOR ET POLLUX

C'est dans la très célèbre rue du bras de fer qu'un tout nouveau concept store à vu le jour : Castor et Pollux ! Décoré avec soin, le showroom abrite de nombreux objets déco et très tendance... On adore !

Ouvert le lundi de 14h à 19h et du mardi au samedi de 10h30 à 13h00 et de 14h à 19h

**8, rue du bras de fer à Montpellier**

Tél. : 09 72 84 11 00





LA PAILLOTE BAMBOU  
 ~~~~~ PLAGE - RESTAURANT - COCKTAIL BAR ~~~~~

| | |
|-----------|--------------------------------|
| ACT.2 | 20 ^{ème} ANNIVERSAIRE |
| VEN 10.06 | START.20H |

| | |
|-----------|--------------------------------|
| ACT.3 | 20 ^{ème} ANNIVERSAIRE |
| SAM 02.07 | START.20H |

